



## CABLOXX

Свобода дизайна в мебели  
с центральным замком

[www.blum.com](http://www.blum.com)

 **blum**®



# Ценное дополнение к высококачественной мебели

Личные вещи, конфиденциальные документы, дорогой товар – мебель с центральным замком востребована во многих сферах. CABLOXX обеспечивает дополнительную надежность высококачественной мебели и открывает широкие возможности для дизайна.

**blum**

## Содержание

- 4 Одно решение для воплощения множества идей
- 6 Защита от нежелательного доступа
- 8 Блокировка от опрокидывания для отдельно стоящей мебели
- 10 Удобный монтаж
- 12 Информация для заказа и проектирования
- 22 Компания Blum



#### **Все технологии движения**

Центральный замок Blum можно использовать со всеми электрическими и механическими технологиями движения – BLUMOTION, SERVO-DRIVE, TIP-ON BLUMOTION и TIP-ON.



#### **Различные варианты цветов**

Различные цвета – Terra-черный, Орион серый, Светло-серый и Белый шелк – позволяют сочетать ригель с соответствующей системой выдвижения.

## Одно решение для воплощения множества идей

Центральный замок Blum открывает разнообразные возможности для дизайна мебели. Его можно использовать с LEGRABOX, TANDEMBOX, MOVENTO или TANDEM. Корпуса могут быть различной высоты и ширины. Также можно применять разные варианты высот ящиков.

 blum®



# Защита от нежелательного доступа

SABLOXX – это идеальное решение для надежного хранения содержимого. Ящики можно запереть и защитить содержимое от нежелательного доступа. Центральный замок Blum можно использовать со всеми известными цилиндровыми замками.

 blum®



## Надежная защита от детей

Функция запираания ящика – прекрасная возможность защитить содержимое шкафа от детей. Такие небезопасные предметы, как чистящие средства и лекарства, будут надежно скрыты в недоступном месте.



# Блокировка от опрокидывания для отдельно стоящей мебели

Система CABLOXX обеспечивает высокий уровень безопасности благодаря встроенной блокировке от опрокидывания. Запирающая функция предотвращает одновременное открывание нескольких ящиков. Благодаря этому отдельно стоящая мебель также может иметь дизайнерское оформление.

 blum®









### **Разнообразие вариантов использования**

В случае раскроя блокирующей штанги под необходимый размер дистанционные пластины и фиксаторы можно размещать произвольно. Это дает дополнительные возможности для дизайна мебели.



### **Универсальная система**

Ригель крепится не к царге, а непосредственно к фасаду. Поэтому CABLOXX не оказывает никакого влияния на монтаж и регулировку той или иной системы выдвижения.



### **Шаблон для раскроя**

Шаблон предназначен для точного раскроя блокирующей штанги, дистанционных пластин и вала синхронизации, а также для сверления отверстия для концевика и серии отверстий под держатель синхронизатора.

## Удобный монтаж

Присадочные размеры систем выдвижения и направляющих при использовании CABLOXX остаются теми же самыми. Возможности регулировки по высоте, ширине, наклону и глубине сохраняются в полном объеме.

 blum®



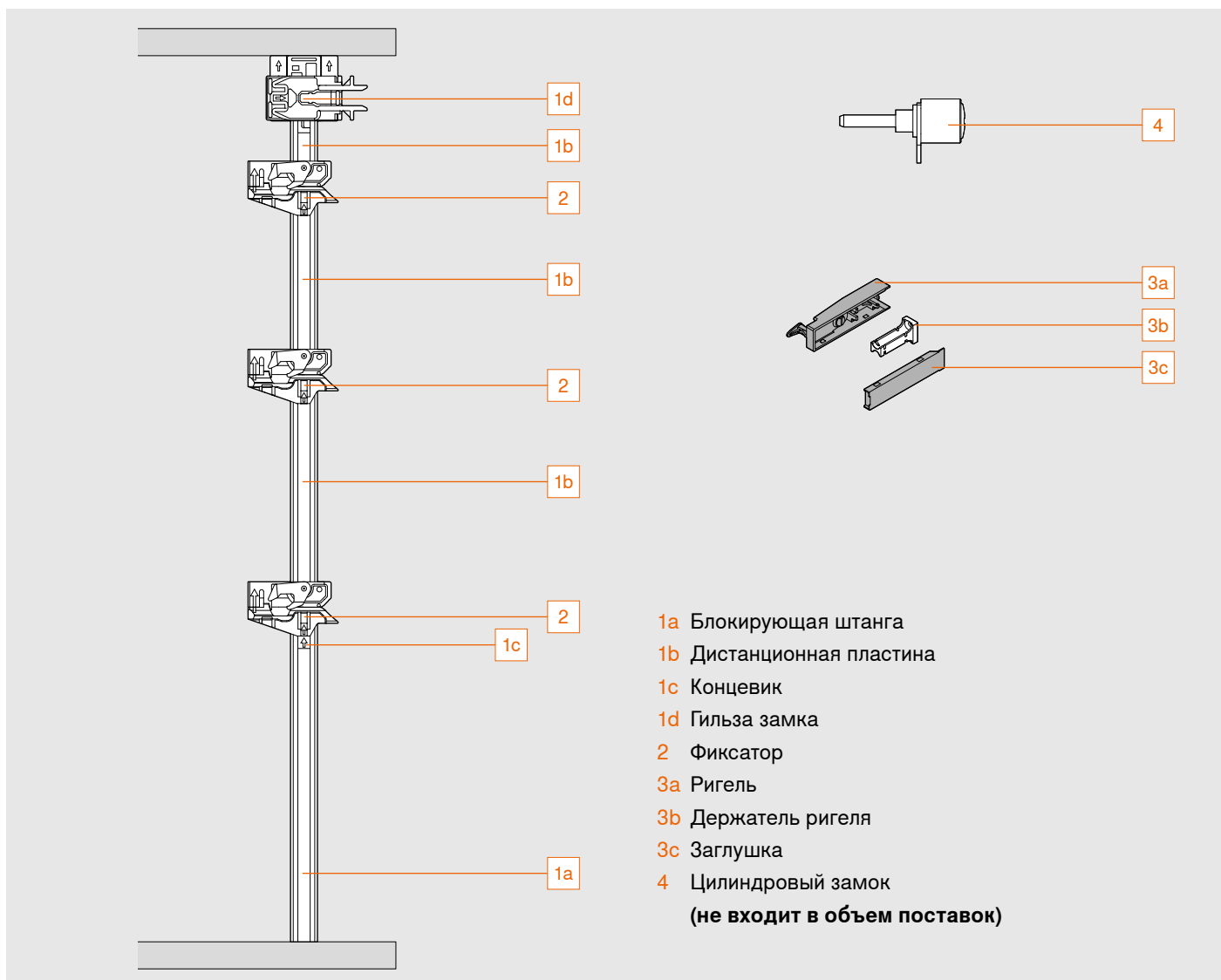
Изделие



Описание

- Благодаря компактному ассортименту CABLOXX обеспечивает дополнительную надежность и свободу дизайна мебели
- Универсальное решение: возможно сочетание с различными системами выдвижения и направляющих
- Разнообразие вариантов применения: возможно использование для корпусов различных размеров
- С одной блокирующей штангой можно использовать до пяти ящиков
- Возможно сочетание со всеми технологиями движения
- Удобство регулировки

Обзор комплектующих



## Информация для заказа

Комплект блокирующей штанги, под раскрой	
	<b>Комплект блокирующей штанги</b> До высоты корпуса 600 мм <b>Z80S0560</b> 800 мм <b>Z80S0760</b> <b>Комплектация:</b> 1a 1 блокирующая штанга, симметричная 1b 1 дистанционная пластина, под раскрой 1c 1 концевик 1d 1 гильза замка 1 шаблон для концевика 1 инструкция по эксплуатации  Раскрой блокирующей штанги: внутренняя высота корпуса LH - 2 мм
	<b>2 Фиксаторы</b>
	Правый <b>Z80.000V</b> Левый <b>Z80.000V</b>

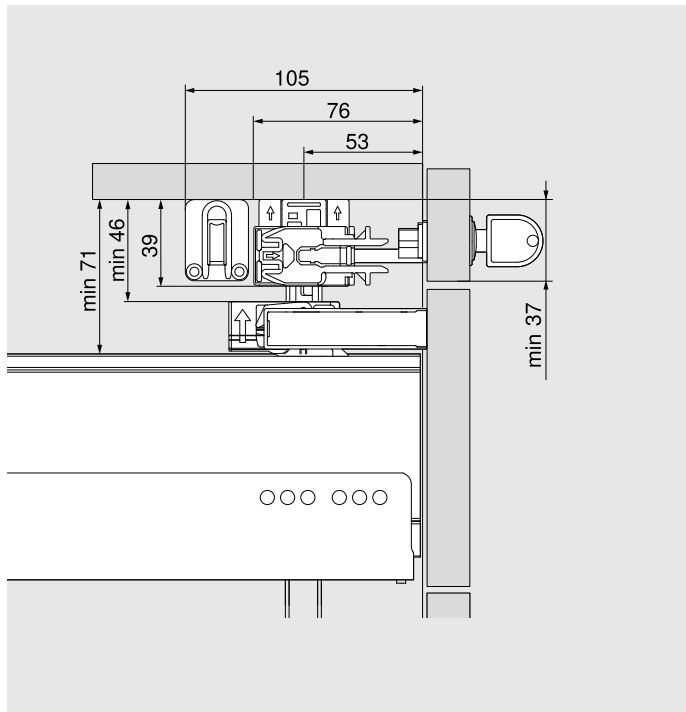
Комплект блокирующей штанги, в сборе	
	<b>Комплект блокирующей штанги, в сборе, М/М/М</b> Для использования с LEGRABOX и TANDEMBOX в системе 32, внутренняя высота (LH) 544 мм <b>Z80S0542CA</b> <b>Комплектация:</b> 1a Блокирующая штанга, правая 1b Дистанционная пластина, предустановленная 1d Гильза замка, предустановленная 2 3 фиксатора, правые, предустановленные
	<b>Комплект блокирующей штанги, в сборе, С/М</b> Для использования с LEGRABOX и TANDEMBOX в системе 32, внутренняя высота (LH) 544 мм <b>Z80S0542BA</b> <b>Комплектация:</b> 1a Блокирующая штанга, правая 1b Дистанционная пластина, предустановленная 1d Гильза замка, предустановленная 2 2 фиксатора, правые, предустановленные

3 Комплект ригеля	
	SW-M Белый шелк, матовый <b>Z80.000S</b> WGR Светло-серый <b>Z80.000S</b> OG-M Орион серый, матовый <b>Z80.000S</b> TS-M Терра-черный, матовый <b>Z80.000S</b> <b>Комплектация:</b> 3a 1 ригель 3b 1 держатель ригеля 3c 1 заглушка

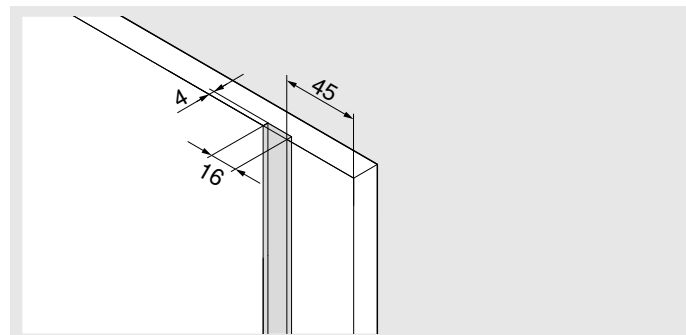
Дополнительно	
	<b>Комплект синхронизатора*</b> Рекомендуется при ширине корпуса > 600 мм в сочетании с запирающей функцией <b>Z80V000A</b> <b>Комплектация:</b> 2 держателя синхронизатора 2 рычага синхронизатора  * При использовании синхронизатора требуется два комплекта блокирующих штанг.
	<b>Вал синхронизатора*</b> Под раскрой <b>Z80V1163W</b> Раскрой: внутренняя ширина корпуса LW - 7 мм * При использовании синхронизатора требуется два комплекта блокирующих штанг.

Станки и приспособления	
	<b>Шаблон для раскроя</b> Раскрой блокирующей штанги, дистанционных пластин и вала синхронизации. Сверление отверстий под концевик и держатель синхронизатора. <b>65.0801</b>
	<b>Шаблон для позиционирования ригеля</b> для LEGRABOX <b>65.0807</b> для TANDEMBOX <b>65.0803</b>

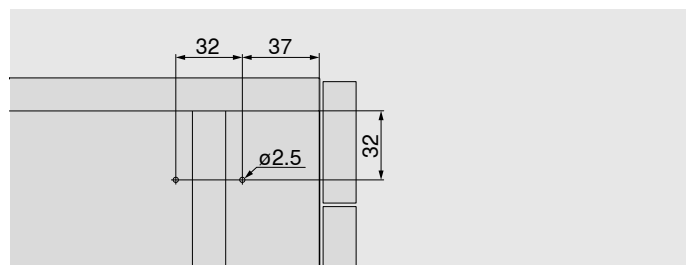
Необх. пространство для блок. штанги и синхр-ра



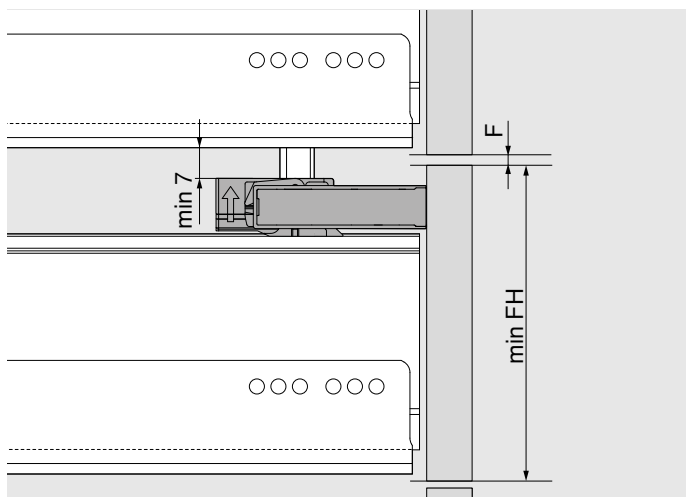
Размер паза для блокирующей штанги



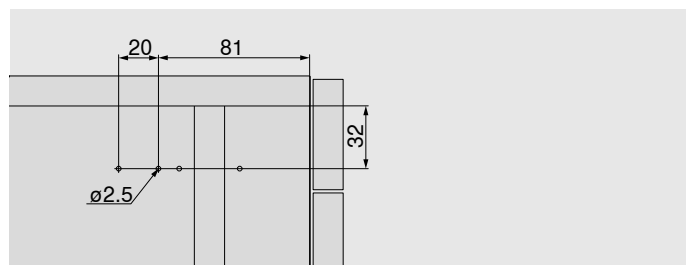
Расстояние до отверстия для блокирующей штанги



Минимальная высота фасада



Доп. расстояние до отверстия под держ. синхр-ра



Минимальная высота фасада [min. FH]	Высота							
	N	M	K	B	C	D antaro	D intivo	F
TANDEMBOX	111	126	156	183	215	247	240	–
LEGRABOX	107	132	170	–	221	–	–	285

При зазоре [F] от 2 мм  
 Действительно для направляющих с BLUMOTION

Расстояние до отверстия под держатель ригеля

**LEGRABOX**

Предварительное сверление (Ø 2.5 мм)

	Высота				
LEGRABOX	N	M	K	C	F
[X] мм	40	59	97	148	212

AMBIA-LINE  
 Поперечный реллинг при расчете не учитывается (+ 4 мм)

**TANDEMBOX**

Предварительное сверление (Ø 2.5 мм)

	Высота						
TANDEMBOX	N	M	K	B	C	D <sub>antaro</sub>	D <sub>intivo</sub>
[X] мм	57	57	87	114	146	178	171

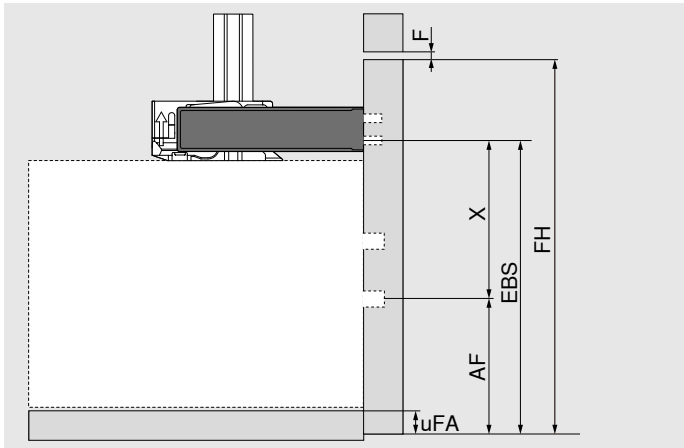
**Деревянный ящик**

SKH      Высота ящика

**Техн. требования к цилиндровому замку**

**Расст. до отверстия для цилинд. замка**

Условные обозначения



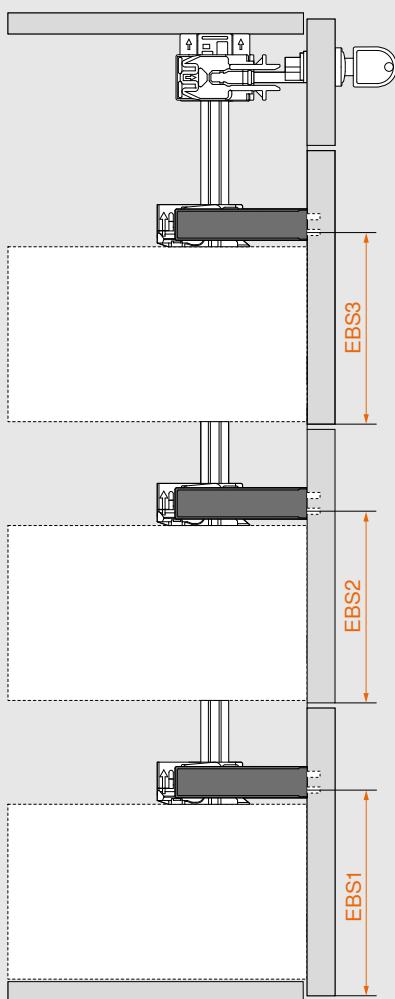
- FH Высота фасада
- EBS Установочные размеры ригеля
- X Расстояние до отверстия под ригель (стр. 15)
- AF Размеры для установки крепления фасада
- uFA Наложение фасада снизу
- F Зазор



Проектирование дистанционных пластин  
[www.blum.com/configurator](http://www.blum.com/configurator)

Шаг 1

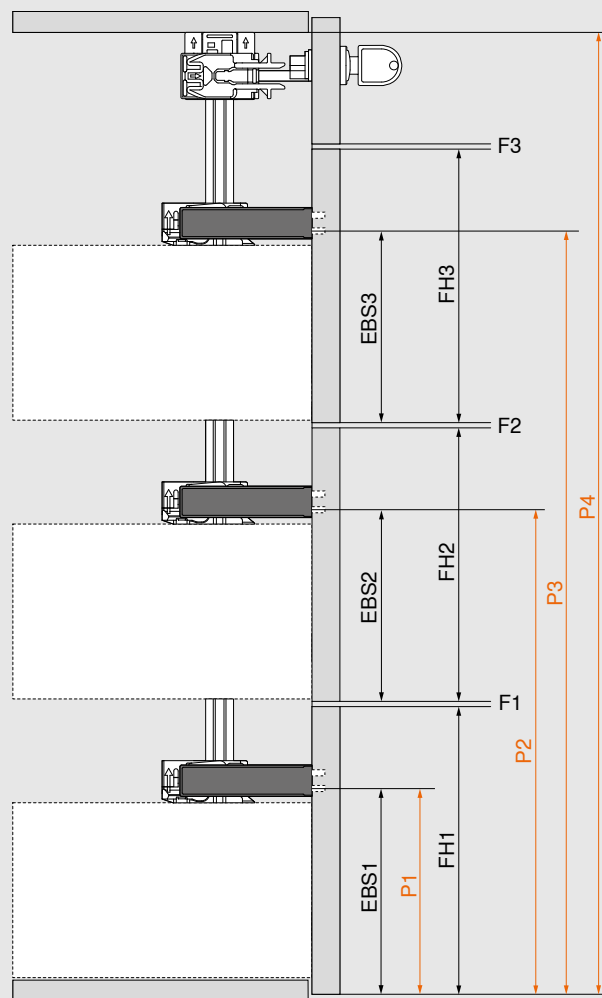
Расчет установочных размеров ригеля (EBS)



$EBS = X + AF$

Шаг 2

Расчет позиции ригеля (P) в корпусе

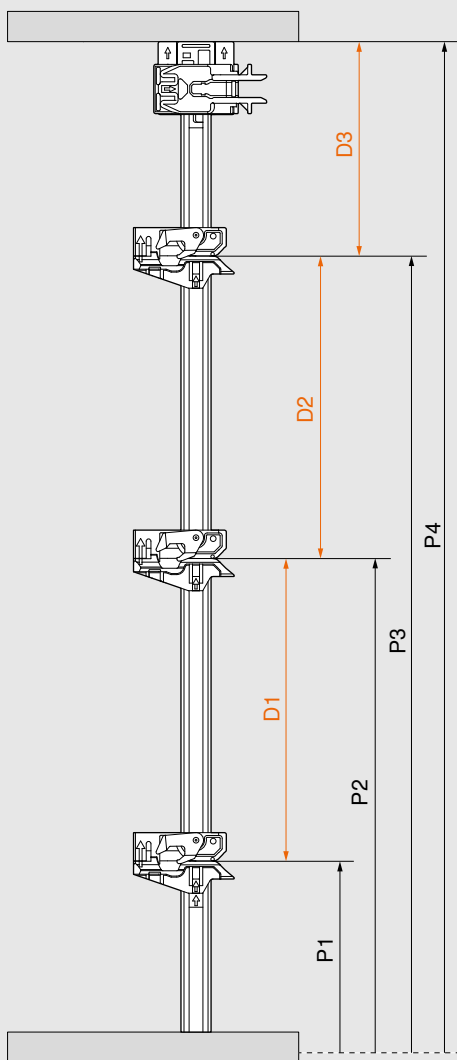


- $P1 = EBS1$
- $P2 = FH1 + F1 + EBS2$
- $P3 = FH1 + F1 + FH2 + F2 + EBS3$
- $P4 = LH + uFA$



## Шаг 3

### Расчет расстояния (D) между фиксаторами



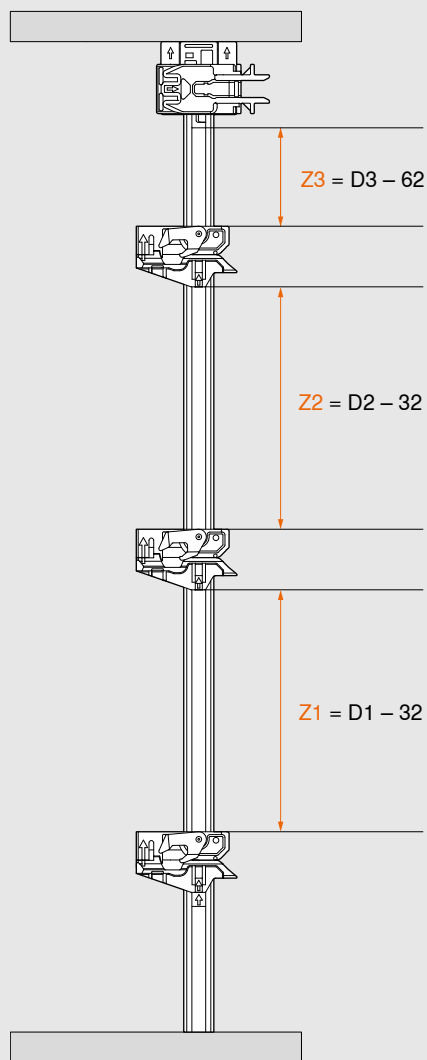
$$D1 = P2 - P1$$

$$D2 = P3 - P2$$

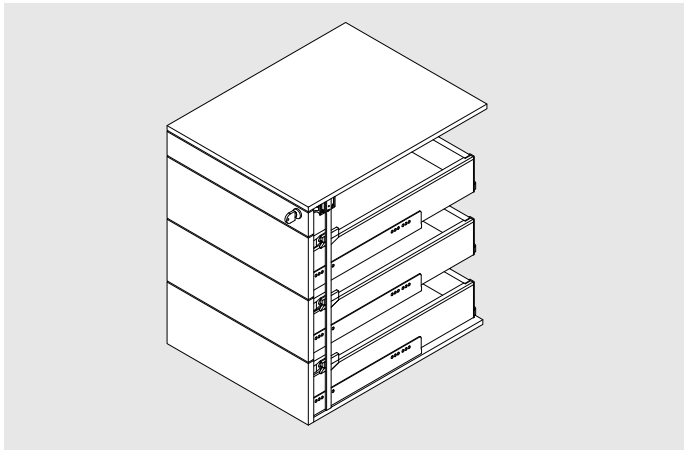
$$D3 = P4 - P3$$

## Шаг 4

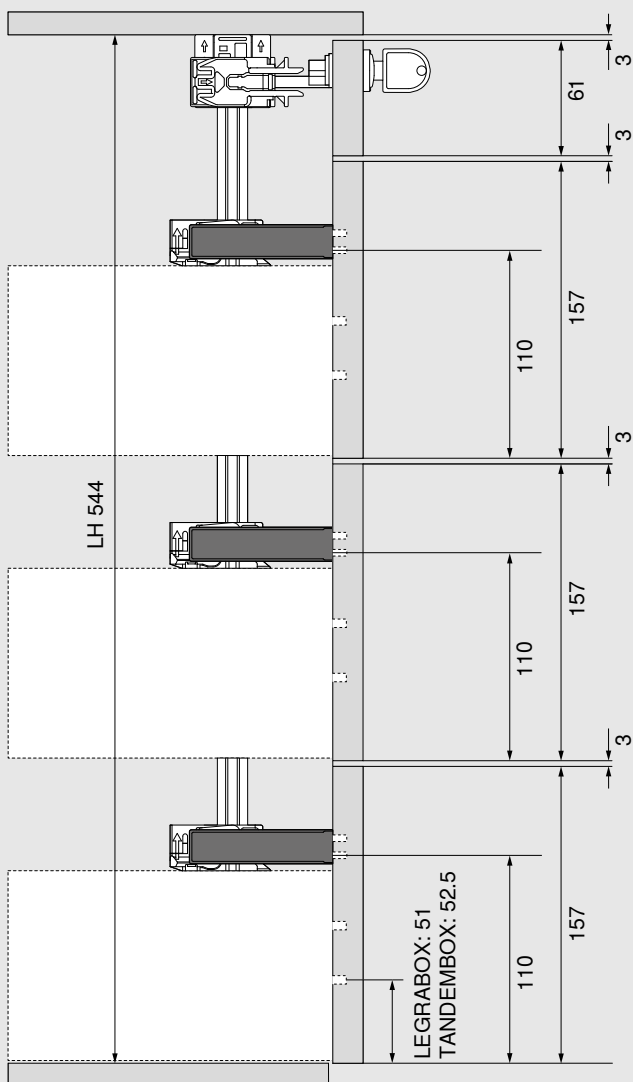
### Расчет раскрыя (Z)



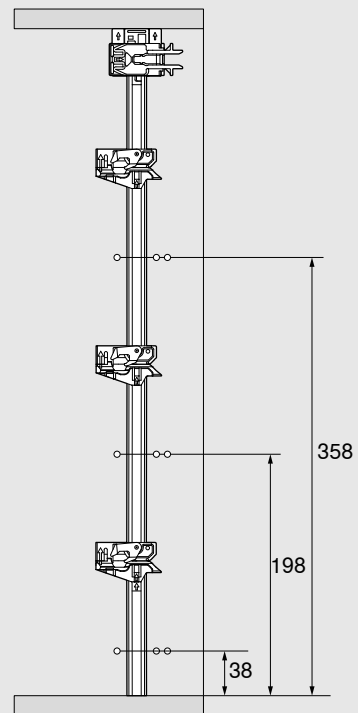
Высота М/М/М



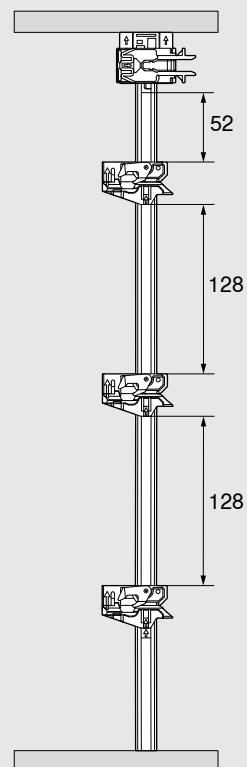
Высота фасадов, зазоры и установочные размеры ригеля



Позиции крепления направляющих



Длина дистанционных пластин

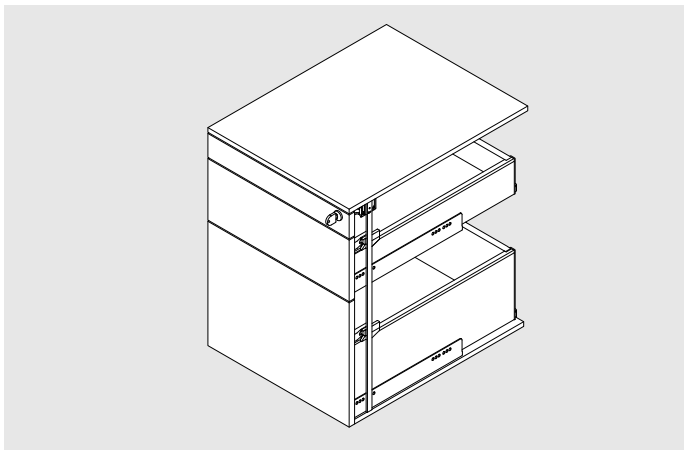


# Проектирование комплекта блокирующей штанги в сборе

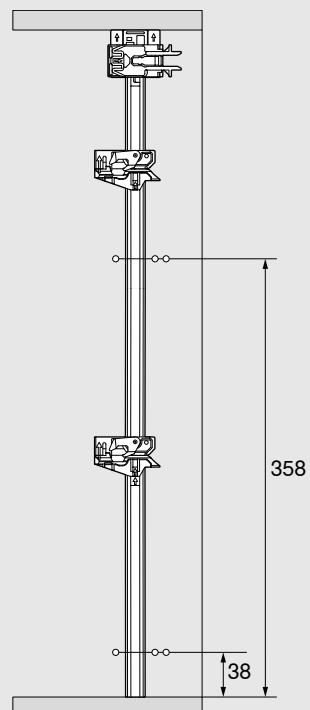
CABLOXX



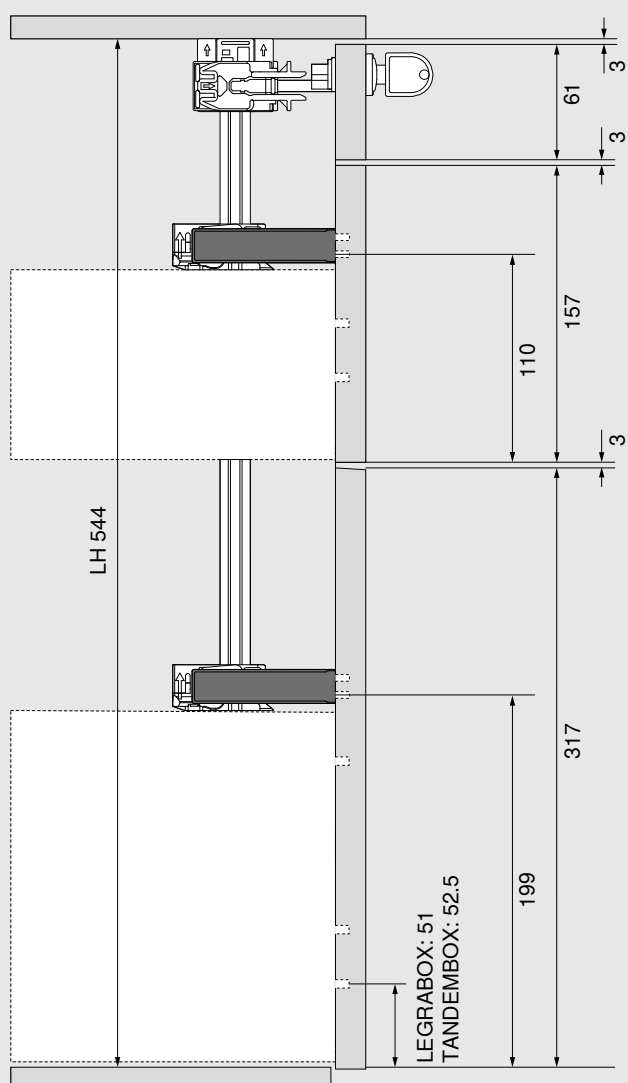
## Высота С/М



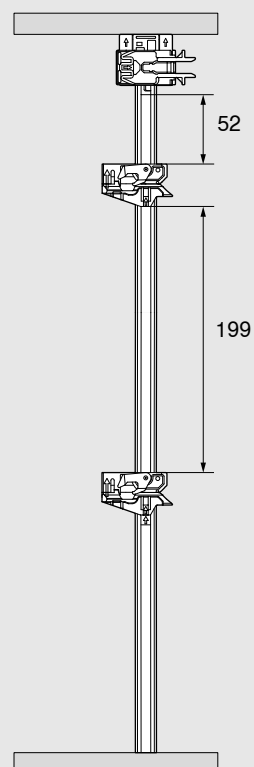
## Позиции крепления направляющих



## Высота фасадов, зазоры и установочные размеры ригеля

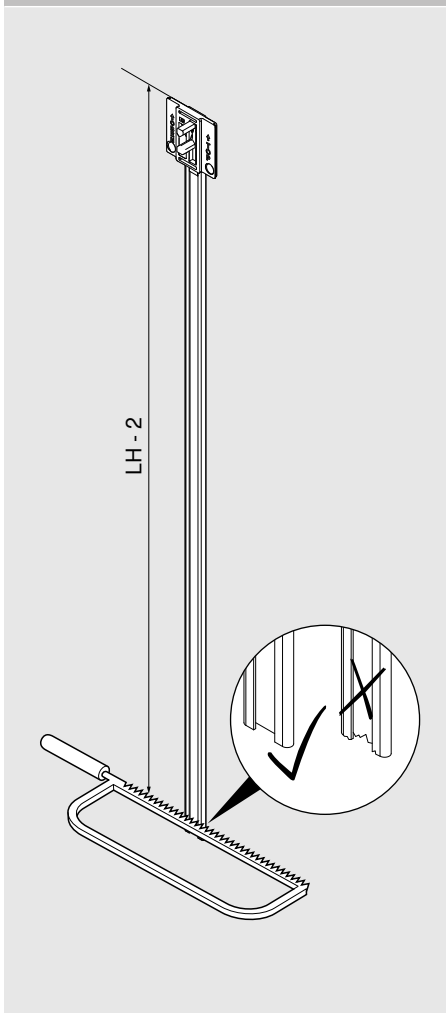


## Длина дистанционных пластин

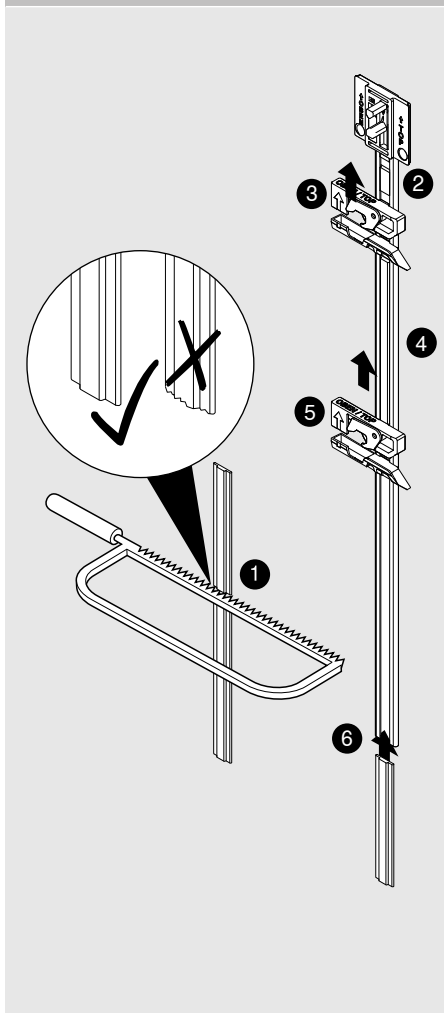


Блокирующая штанга, фиксатор и цилиндрический замок

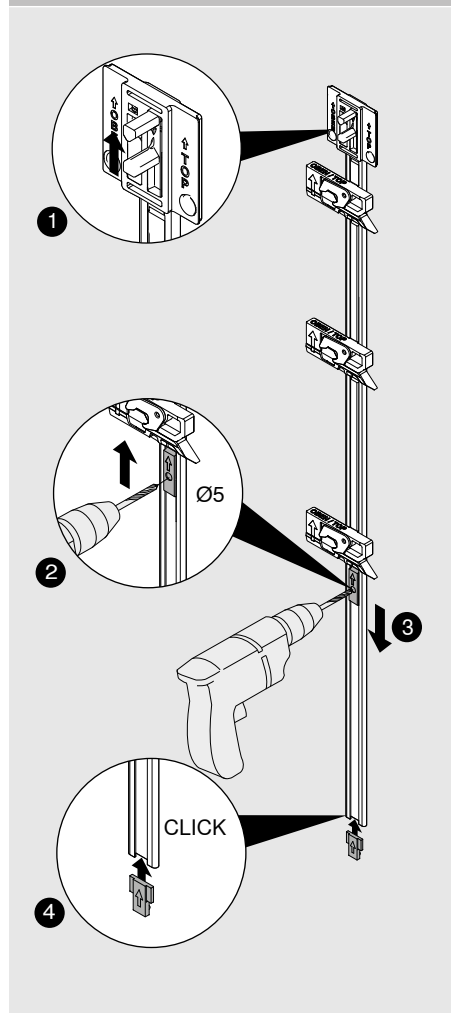
Раскрой блокирующей штанги



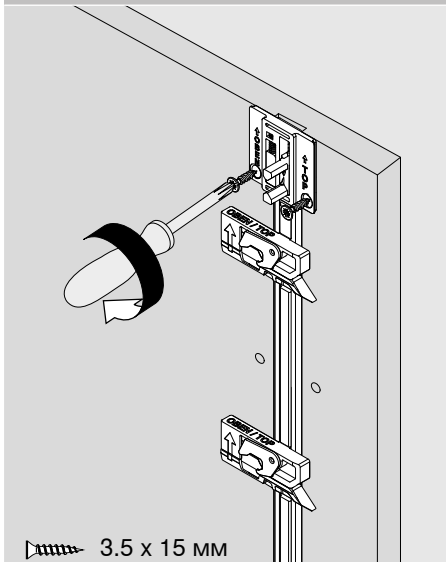
Раскрой дистанционной пластины и установка фиксатора



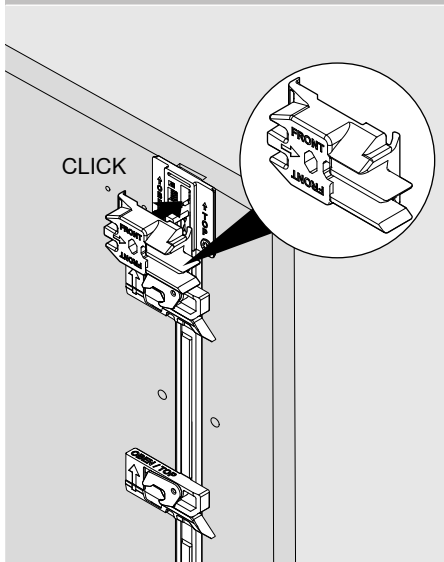
Фиксация концевика



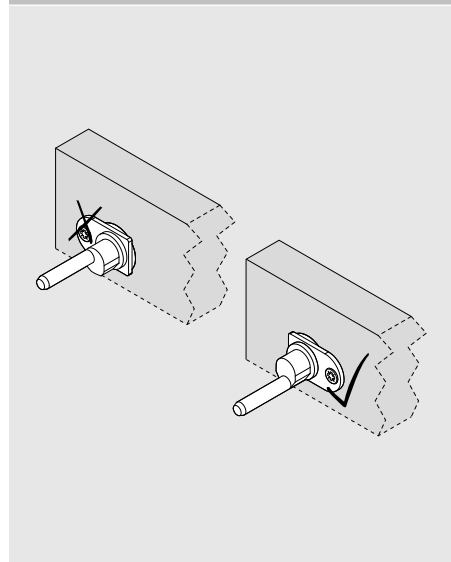
Установка блокирующей штанги



Установка гильзы замка

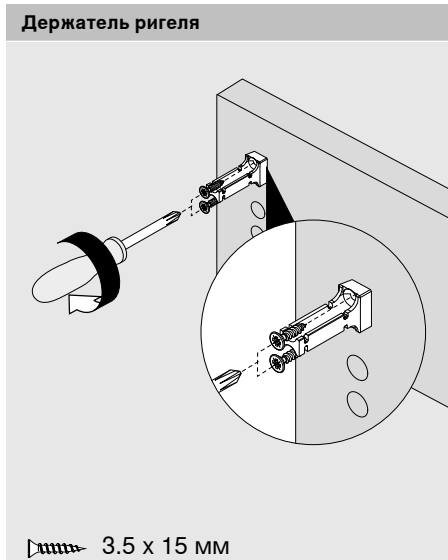


Установка цилиндрического замка

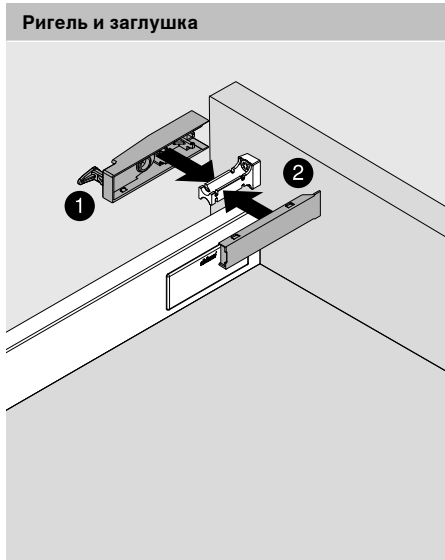


Ригель и синхронизатор

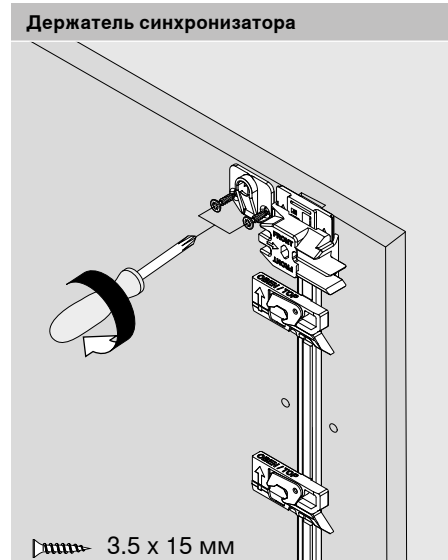
Держатель ригеля



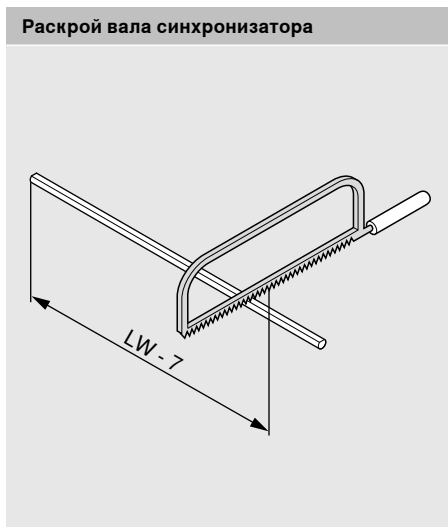
Ригель и заглушка



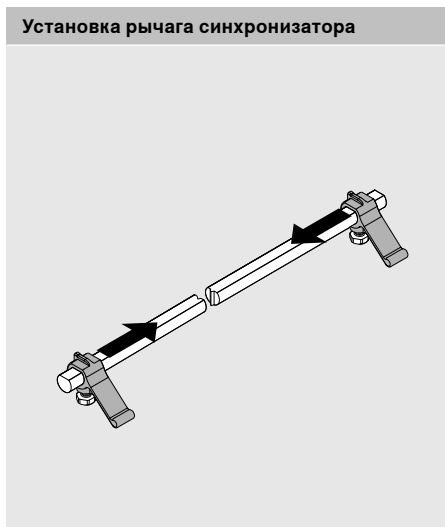
Держатель синхронизатора



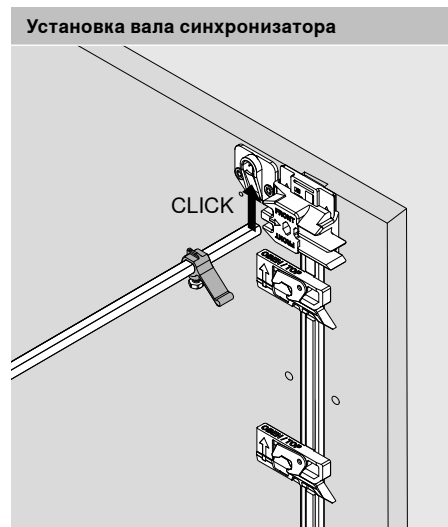
Раскрой вала синхронизатора



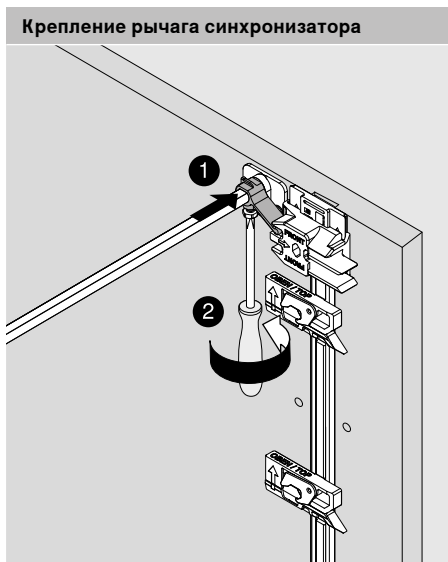
Установка рычага синхронизатора



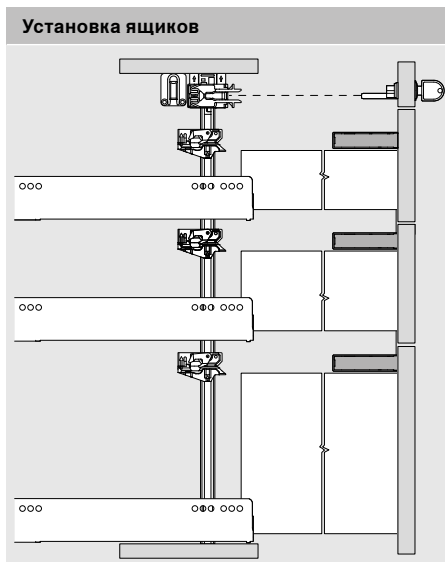
Установка вала синхронизатора



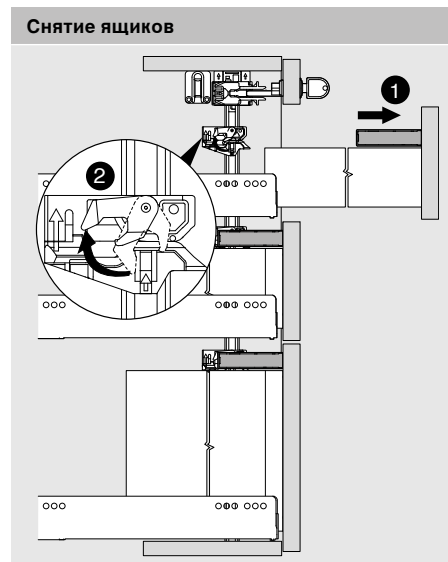
Крепление рычага синхронизатора



Установка ящиков



Снятие ящиков



# Компания Blum

Фирма Blum была основана более 60 лет назад Юлиусом Блюмом. Blum – это семейное предприятие. Благодаря наличию дочерних компаний и представительств по всему миру изделия Blum доступны в любом уголке земного шара. К основным стратегическим направлениям деятельности компании относятся подъемные механизмы, петли и системы выдвижения. Наше внимание всегда сосредоточено на стремлении к совершенному движению.

[www.blum.com](http://www.blum.com)

 **blum**





### Blum в Австрии и во всем мире

Blum имеет семь заводов в Форарльберге (Австрия), производство в США и Бразилии, логистический центр в Польше, а также 27 дочерних компаний и представительств по всему миру. Наше предприятие осуществляет поставки фурнитуры в более чем 120 стран. Всего в концерне Blum работают 6600 сотрудников, 5000 из них в Форарльберге.



### Глобальная выгода

Все группы клиентов – производители, продавцы, сборщики или владельцы мебели – должны ощущать преимущества от использования фурнитуры Blum. Пользоваться нашими изделиями должно быть выгодно всем. В этом заключается суть философии Blum глобальной выгоды для каждого.



### Инновации

Чтобы предлагать клиентам инновационную фурнитуру и обеспечить коммерческую успешность предприятия на долгосрочной основе, необходимо инвестировать значительные суммы в исследования и разработки, в заводы и оборудование, а также в обучение сотрудников. Благодаря более чем 1200 зарегистрированным патентам по всему миру Blum считается одним из самых инновационных предприятий в Австрии.



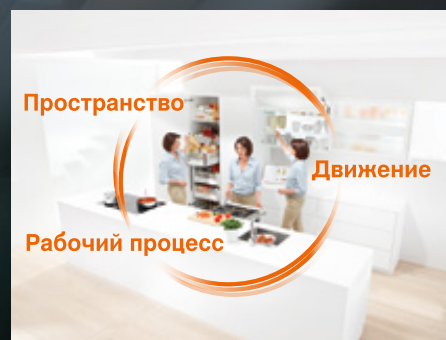
### Качество

Говоря о качестве Blum, мы подразумеваем не только безупречную работу фурнитуры, но и качество наших сервисных услуг и надежность сотрудничества с партнерами и клиентами.



### Окружающая среда

Мы убеждены, что рациональный подход к экологии является экономически выгодным и очень перспективным. Долговечность изделий – это лишь один из важнейших аспектов. Также мы делаем свой выбор в пользу экологически чистых технологий, разумного расходования сырья и экономии энергии.



### DYNAMIC SPACE

Основные параметры функциональной кухни – это оптимально организованные рабочие процессы, рациональное использование пространства и высочайшее удобство движения. Идеи Blum для функциональной кухни помогут сделать любую кухню более удобной и эргономичной.



Julius Blum GmbH  
Beschlägefabrik  
6973 Höchst, Austria  
Tel.: +43 5578 705-0  
Fax: +43 5578 705-44  
E-Mail: [info@blum.com](mailto:info@blum.com)  
[www.blum.com](http://www.blum.com)



Авторские права на все содержание принадлежат фирме Blum.  
Сохраняем за собой право на технические изменения.  
Напечатано в Австрии · IDNR: 000.000.0 · EP-283/2 RU-AL/06.16-1 **LIGHTHOUSE.de**