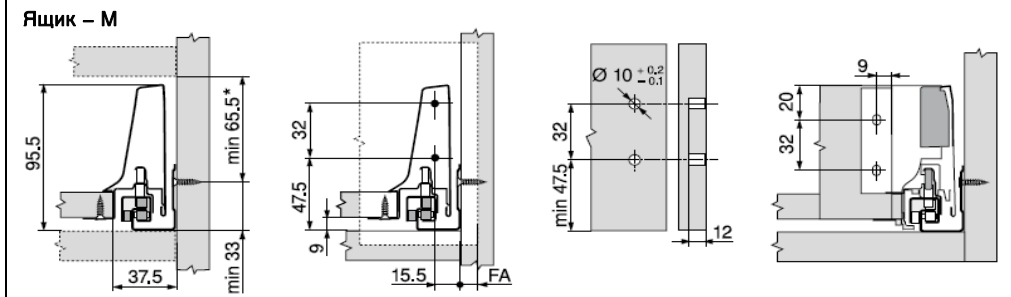
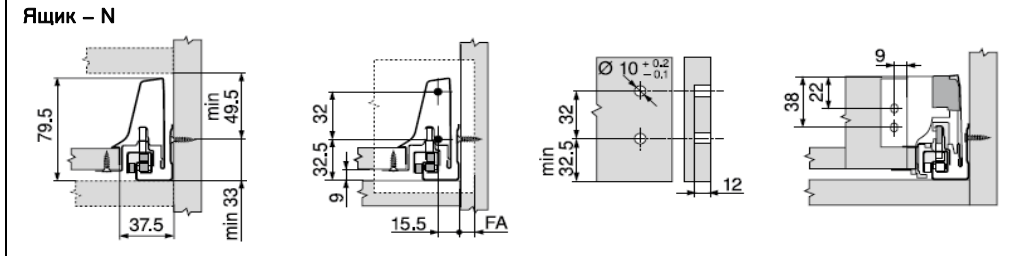
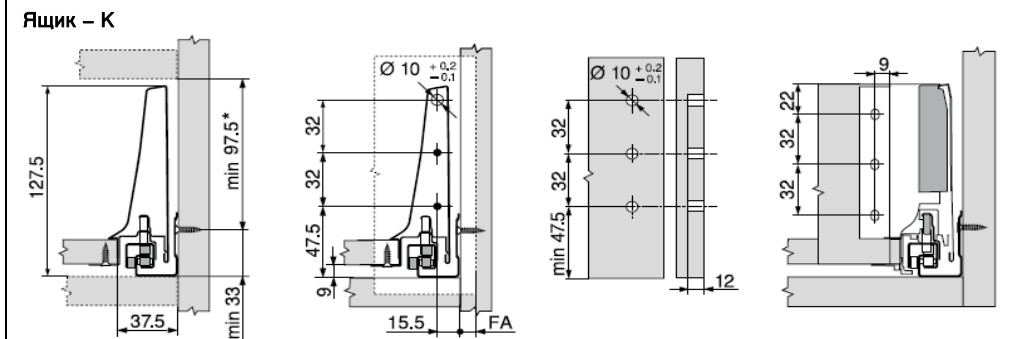


# TANDEMBOX antaro с BLUMOTION – инструкция по монтажу

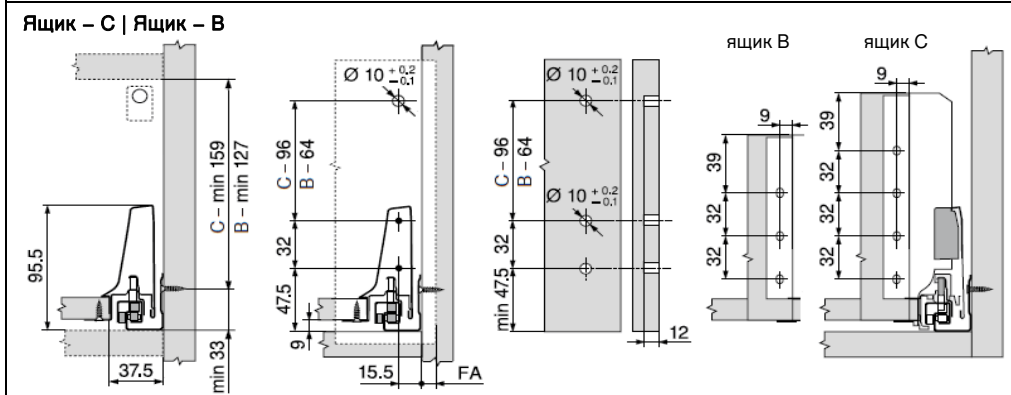
Необходимое пространство и установочные размеры



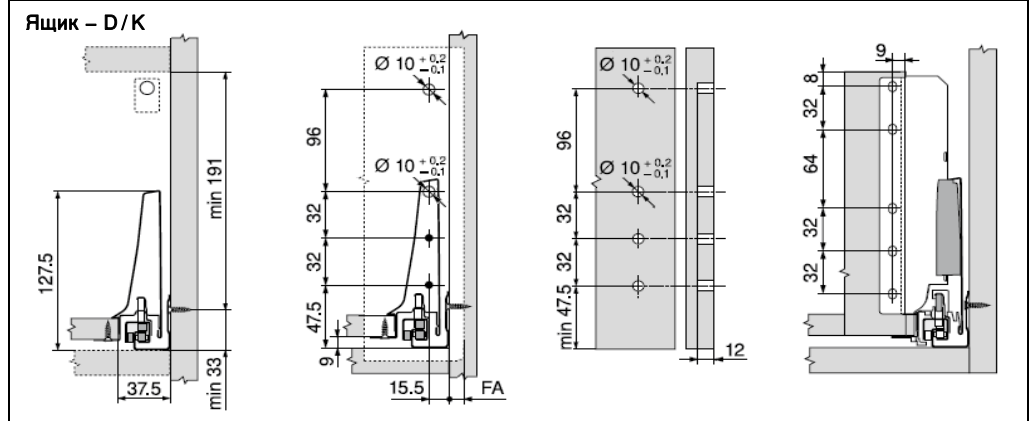
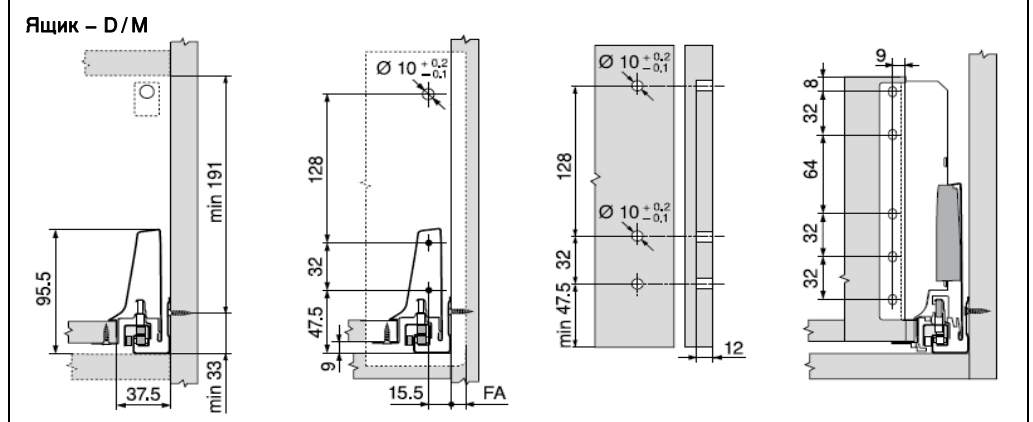
\*Для внутреннего ящика без ручки – min 103 мм, с ручкой – min 73 мм



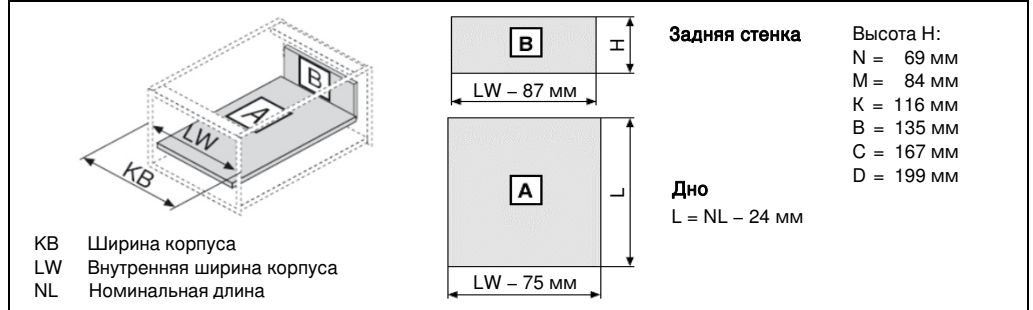
\*Для внутреннего ящика – min 103.5 мм



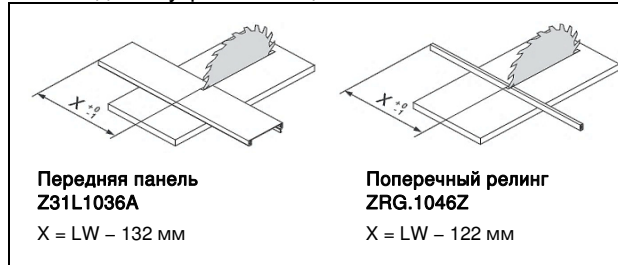
FA Наложение фасада



Раскрой ДСП 16 мм

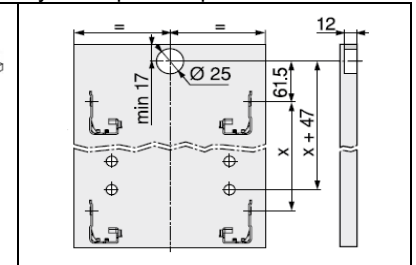


Расчет для внутреннего ящика

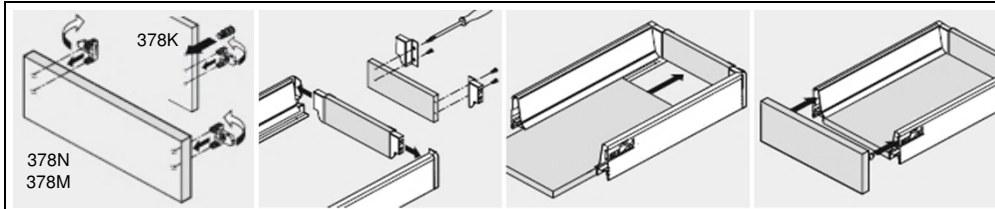


Ручка с фиксатором

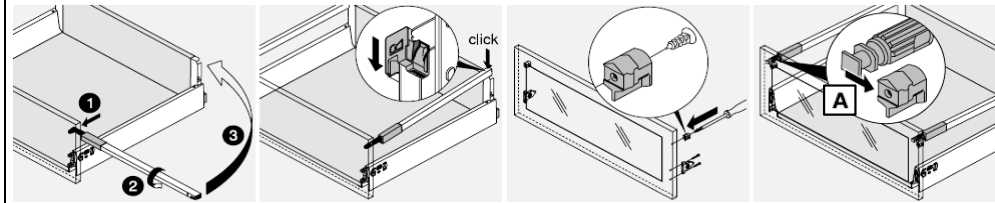
ZIF.80M7



## Монтаж

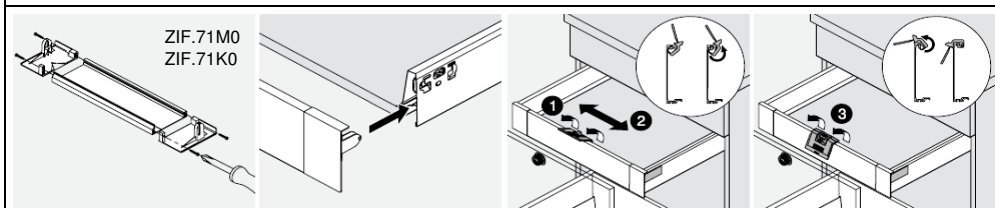


### Монтаж фасада и задней стенки

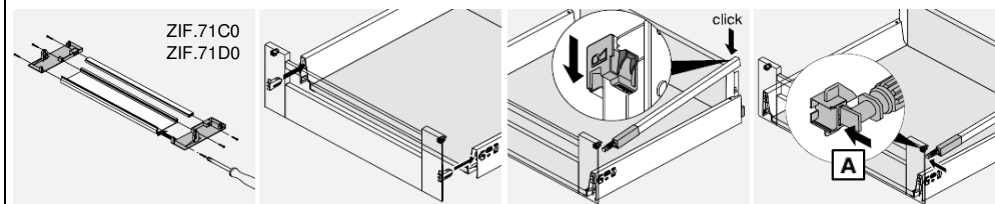


### Монтаж реллинга

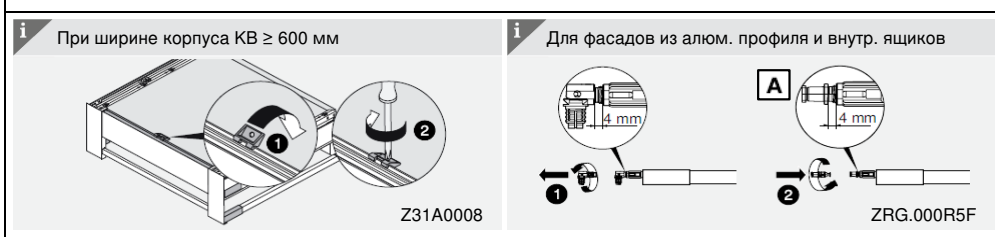
### Монтаж фасада из алю. профиля



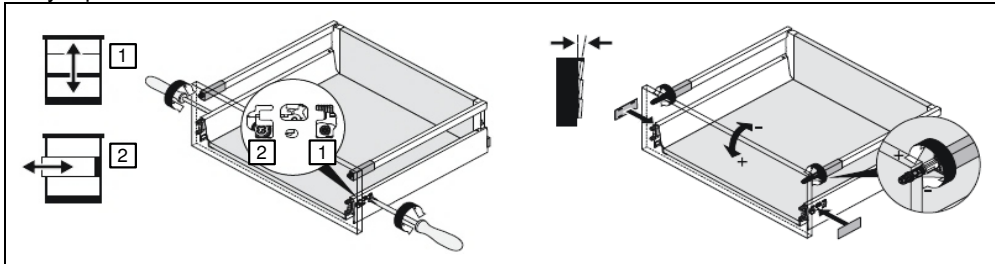
### Внутренний ящик – высота M и K



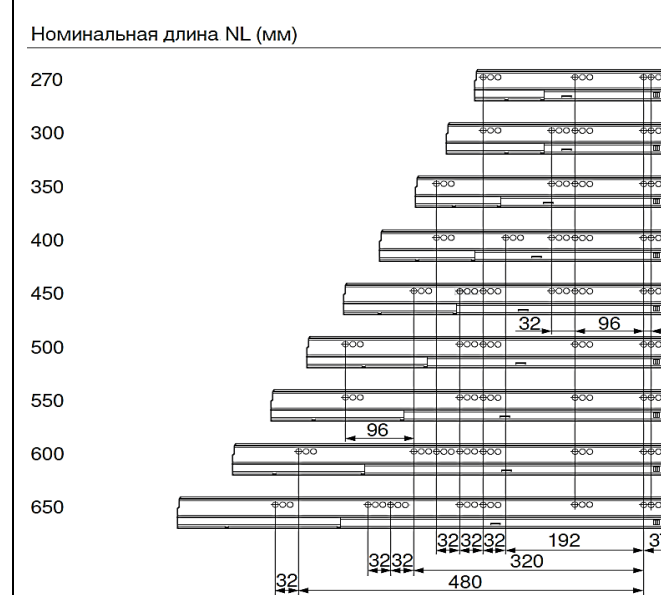
### Внутренний ящик – высота C и D



## Регулировка

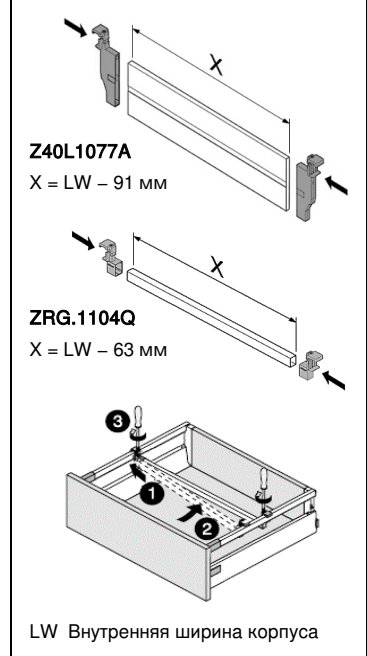


## Позиция крепления направляющих к корпусу

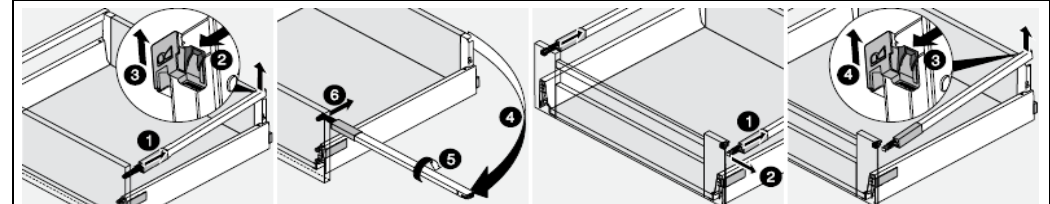


Мин. внутренняя глубина корпуса = NL + 3 мм

## Поперечные разделители

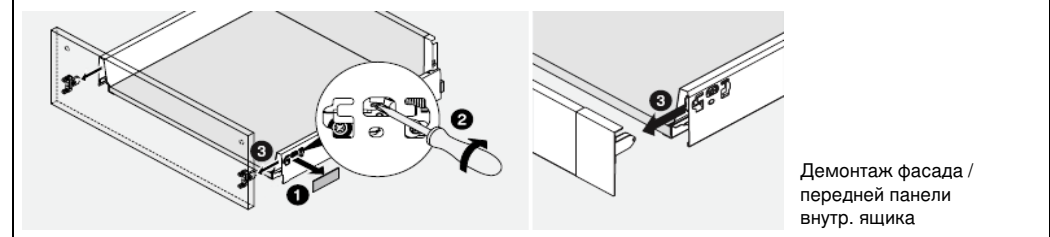


## Демонтаж



### Демонтаж реллинга

### Демонтаж реллинга – алю. фасад / внутр. ящик



Демонтаж фасада / передней панели внутр. ящика

## Установка и снятие ящика

