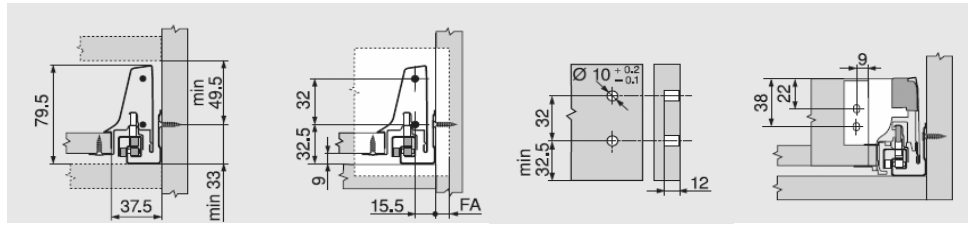


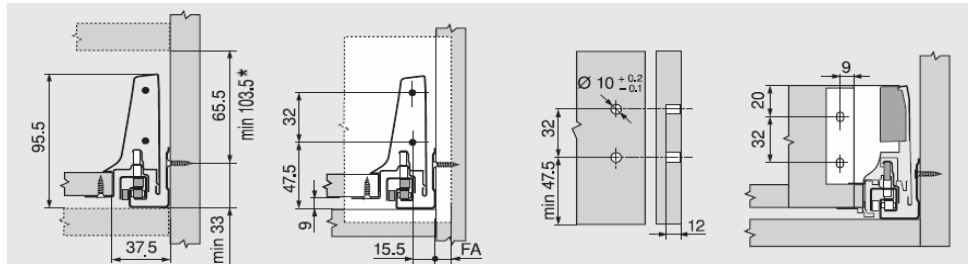
TANDEMBOX antaro с BLUMOTION – инструкция по монтажу

Необходимое пространство и установочные размеры

Ящик – N

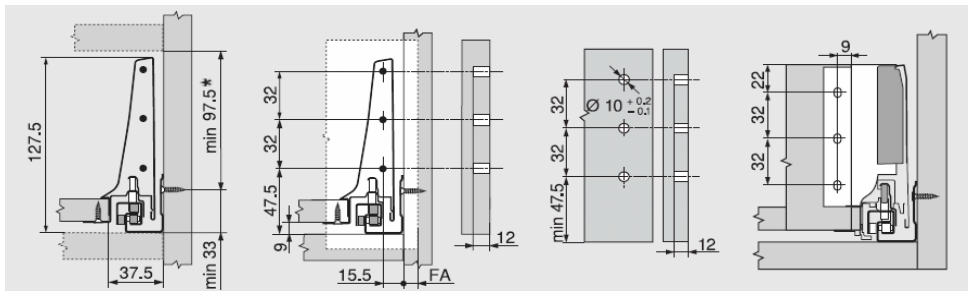


Ящик – M



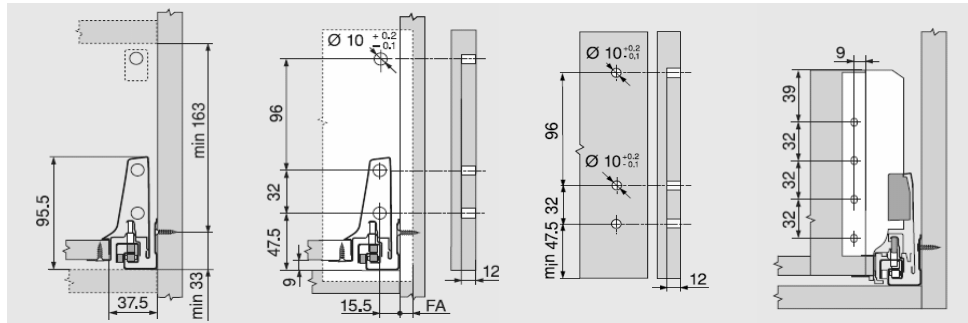
* Для внутреннего ящика без ручки - min 103.5 мм, с ручкой - min 73 мм

Ящик – K



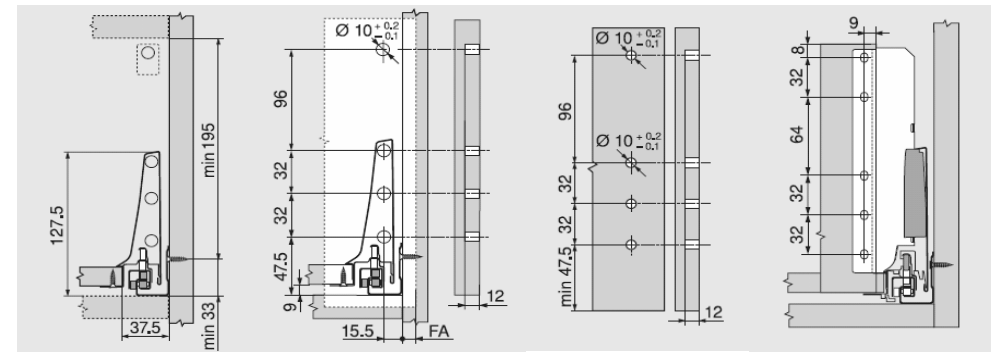
* Для внутреннего ящика - min 103.5 мм

Ящик – С – реллинг / стеклянная или металлическая вставка

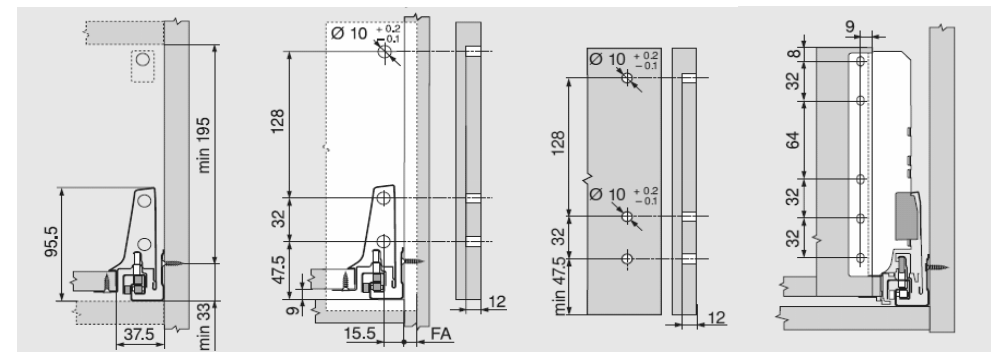


FA Наложение фасада

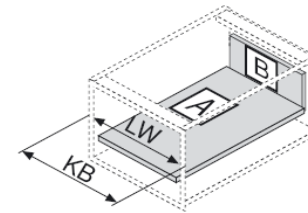
Ящик – D / царга K – реллинг



Ящик – D / царга M – реллинг / стеклянная или металлическая вставка



Раскрой ДСП 16 мм

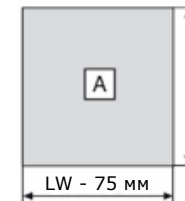


KB Ширина корпуса
LW Внутренняя ширина корпуса
NL Номинальная длина



Задняя стенка

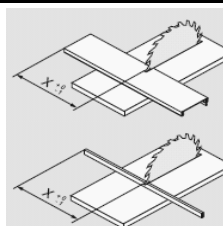
Высота
N = 69 мм
M = 84 мм
K = 116 мм
C = 167 мм



Дно

NL - 24 мм

Расчет для внутреннего ящика



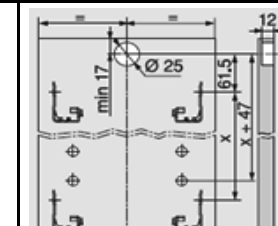
Передняя панель
Z31L1036A

X = LW - 132 мм

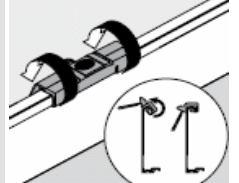
Поперечный реллинг
ZRG.1046Z

X = LW - 122 мм

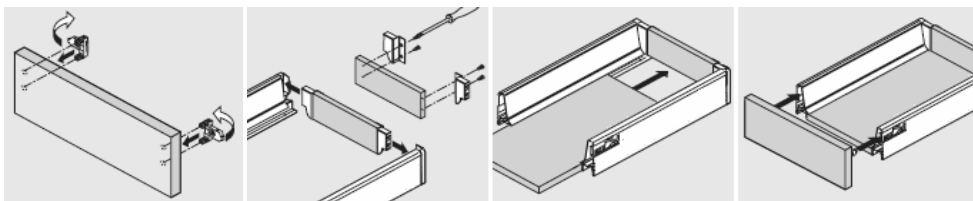
Ручка с фиксатором



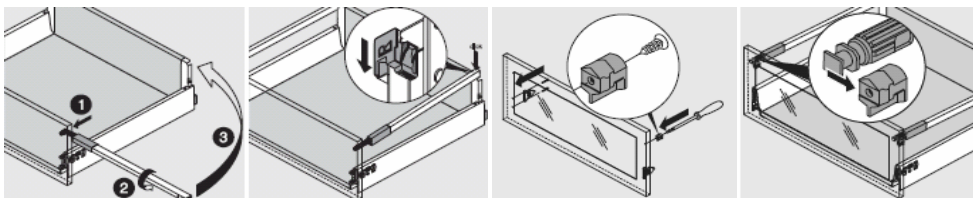
ZIF.80M7



Монтаж

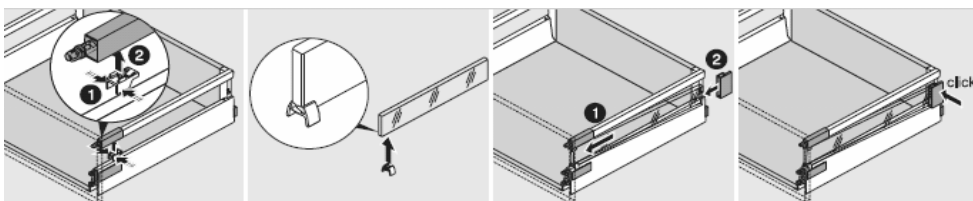


монтаж фасада и задней стенки



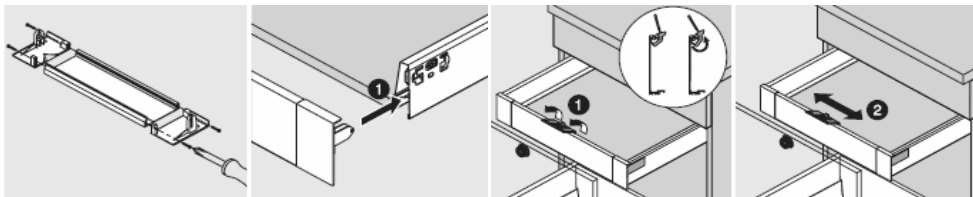
монтаж рельнга

монтаж фасада из алю. профиля

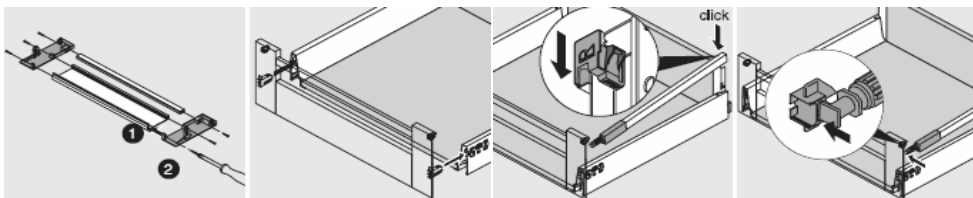


монтаж вставки

Внутренний ящик, высота М и К – ZIF.71M0 и ZIF.71K0

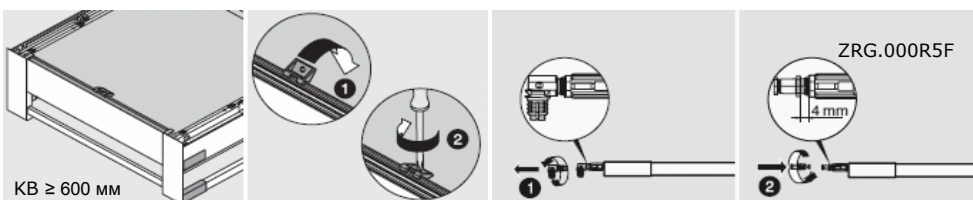


Внутренний ящик, высота С и D – ZIF.74C0 и ZIF.74D0



Держатель Z31A0008

Переднее крепление внутр. рельнга



KB ≥ 600 мм

ZRG.000R5F

Позиция крепления направляющих к корпусу

NL, мм

270

300

350

400

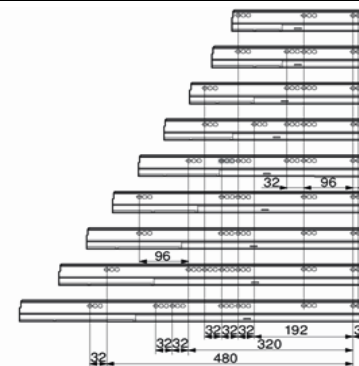
450

500

550

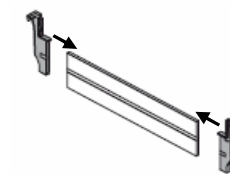
600

650



Мин. внутренняя глубина
корпуса = номинальная
длина NL + 3 мм

Разделители



Z 40L1077A

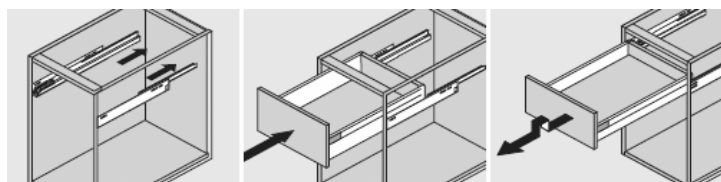
X = LW - 91 мм



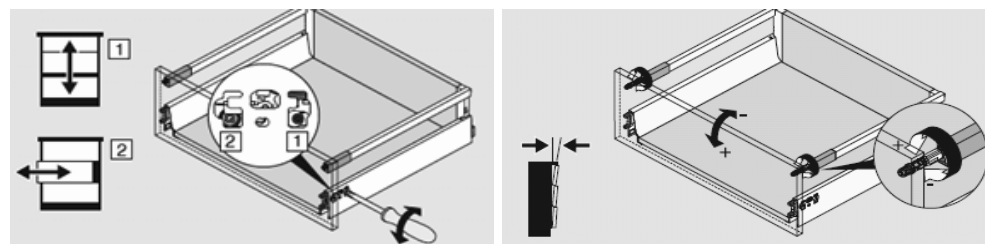
ZRG.1104Q

L = LW - 63 мм

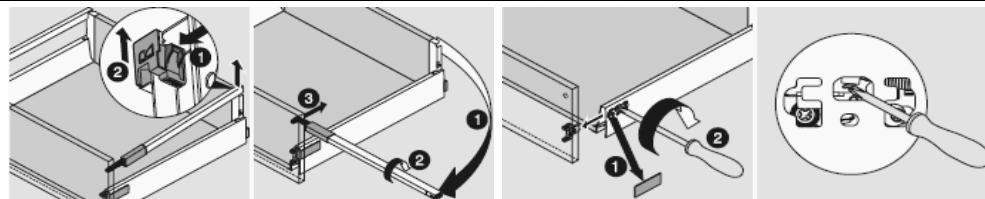
Установка и снятие ящика



Регулировка

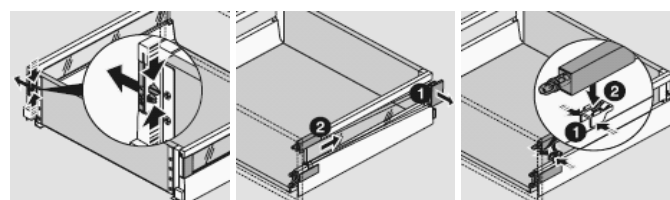


Демонтаж



демонтаж рельнга

демонтаж фасада



демонтаж вставки

Магазин **blum**

г. Калининград
ул. 4-ая Большая окружная, 35
тел. (4012) 379-001, 389-001
e-mail: info@fdkm.ru
www.fdkm.ru